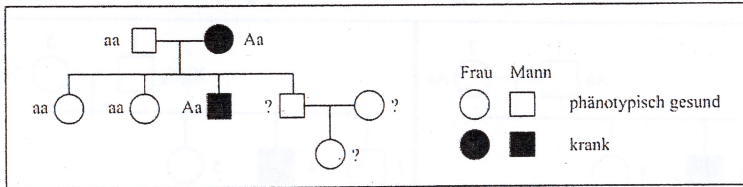
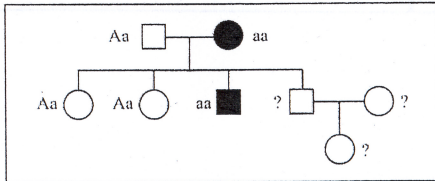


# Musterlösung Abi 04-II-2.2

## 2.2 Familienstammbaum bei Annahme einer autosomal-dominanten Vererbung:



## Familienstammbaum bei Annahme einer autosomal-rezessiven Vererbung:



Aufgrund der Angaben ist keine Festlegung auf eine autosomal-dominante (die hier vorliegt) oder autosomal-rezessive Vererbung möglich. Da beim 65-jährigen Vater der jungen Frau eine Erkrankung an Chorea Huntington nicht mit Sicherheit ausgeschlossen werden kann, ist keine sichere Prognose zum Erkrankungsrisiko der jungen Frau möglich.