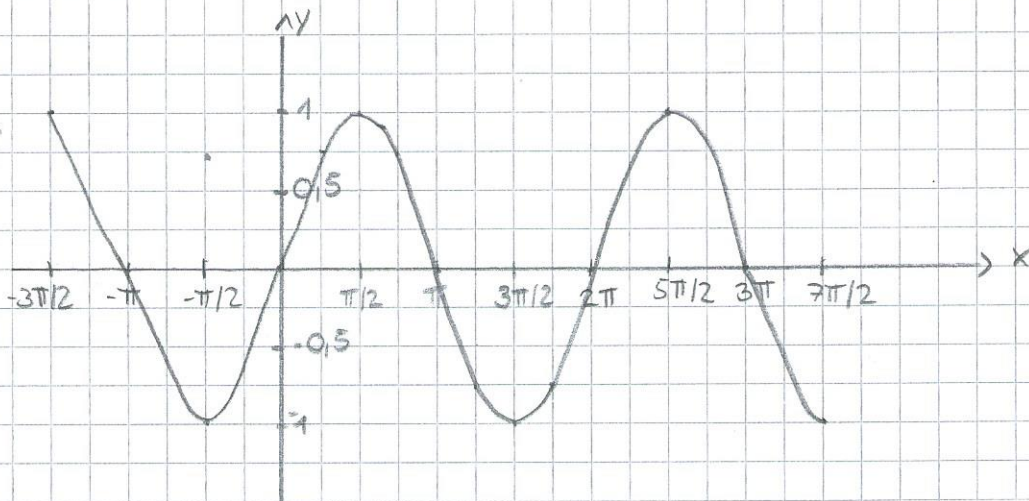


Trigonometrische Funktion

1.6.17

Die Sinusfunktion $f(x) = \sin x$



Grenzwert: unbestimmt divergent

Nullstellen: $k \cdot \pi$

Symmetrie: punktsymmetrisch

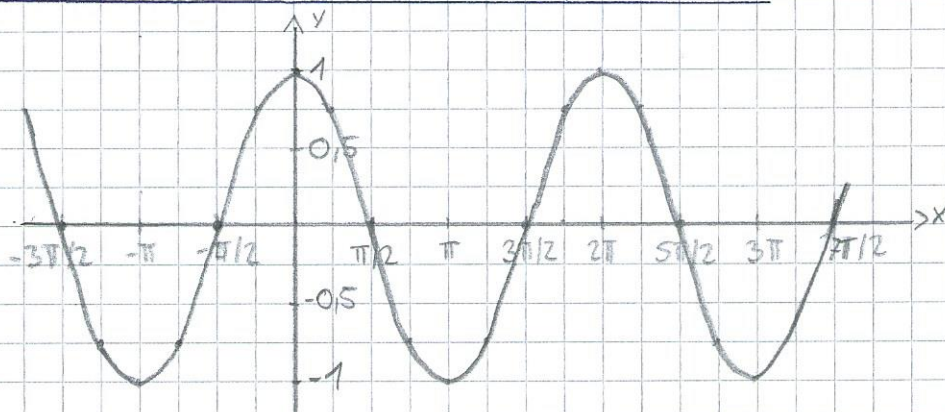
Verlauf: periodisch

$\mathbb{D} = \mathbb{R}$

$W = [-1; 1]$

2π -periodisch

Die Kosinusfunktion $f(x) = \cos x$



Grenzwert: unbestimmt divergent

Nullstellen: $k \cdot \pi + \frac{\pi}{2}$

Symmetrie: achsensymmetrisch

Verlauf: periodisch

$\mathbb{D} = \mathbb{R}$

$W = [-1; 1]$

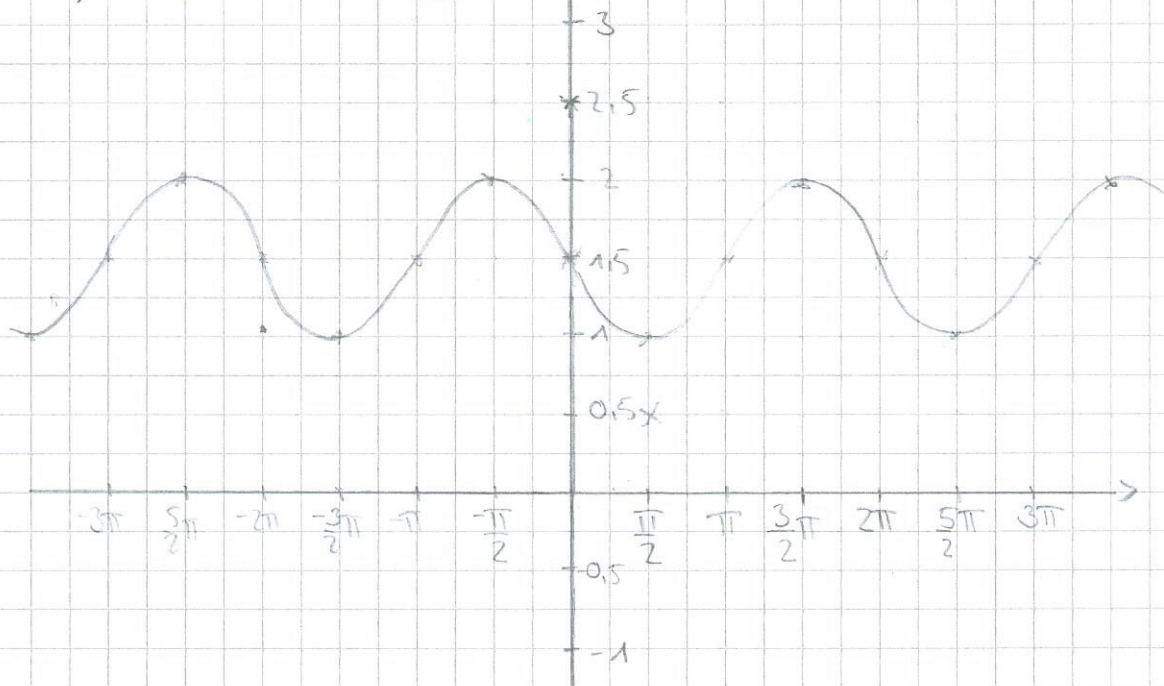
2π -periodisch

Nahtod erfahrung

- Hat sich selbst gesehen
- traf verstorbene Großeltern
- Großeltern führen sie rum
- An Person denken und konnte sie sehen

$$f(x) = 0,5 \sin(x - \pi) + 1,5$$

$$W = [1; 2]$$



→ allgemein: $f(x) = a \cdot \sin(b(x+c)) + d$

a: Streckung / Stauchung in y-Richtung

b: Streckung / Stauchung in x-Richtung

c: Verschiebung nach links/rechts

d: Verschiebung nach oben/unten