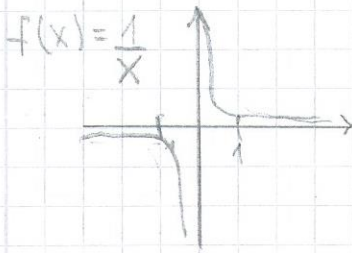


$$f(x) = \frac{2}{x+1}$$

^{Asymptote}
 $\mathbb{D} = \mathbb{R} \setminus \{-1\}$ Nenner darf nicht 0 werden

NS: $\frac{2}{x+1} = 0$

→ keine NS



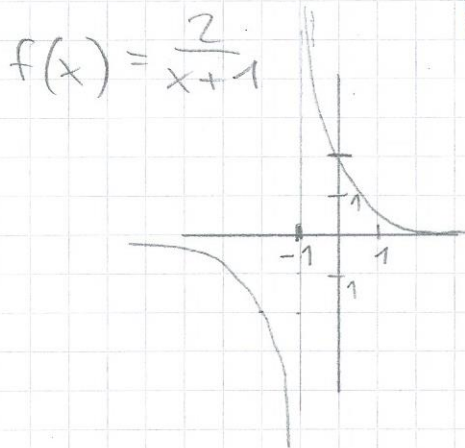
SP mit y-Achse: 0 für x einsetzen

$$f(0) = \frac{2}{0+1} = \frac{2}{1} = \underline{\underline{2}}$$

Symmetrie: Punktsymmetrisch

Verhalten im Unendlichen:

Nähert sich an 0 in x-Richtung an.



Wertemenge:

$$W =]-\infty; 0[\cup]0; \infty[$$