

Abb. 1: Verlauf verschiedener Parameter in Abhängigkeit von der Zeit bei Anwesenheit verschiedener Gifte (links: Normalfall, ohne Gift, mittlere Spalte: α -Latrotoxin [erzeugt zusätzliche Ca^{2+} -Kanäle in der Endknöpfchenmembran], rechte Spalte: Atropin [dockt an rezeptorgesteuerte Na^+ -Kanäle der postsynaptischen Membran an, führt jedoch nicht zu deren Öffnung])
 oben: Konzentration von **Acetylcholin** im synaptischen Spalt
 Mitte: Konzentration der **Spaltprodukte von Acetylcholin** im synaptischen Spalt
 unten: **Na^+ -Einstrom** durch die subsynaptische Membran

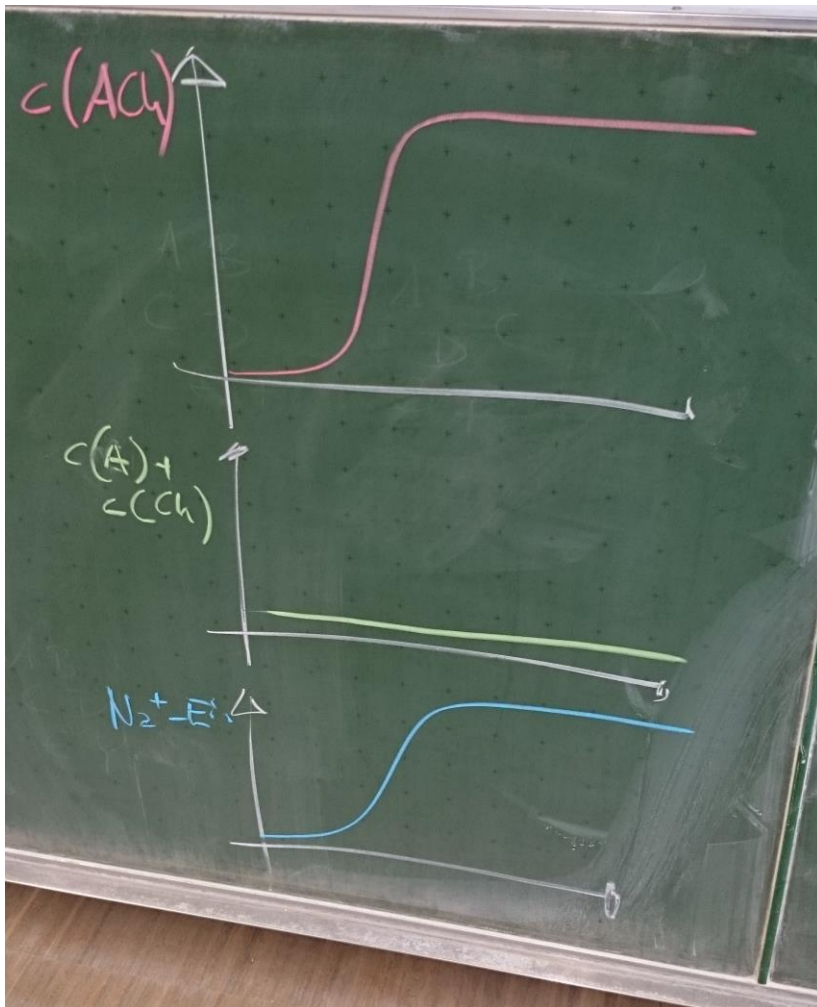


Abb. 2: Verlauf verschiedener Parameter in Abhängigkeit von der Zeit bei Anwesenheit von E605 (blockiert die Acetylcholin-Esterase)

oben: Konzentration von **Acetylcholin** im synaptischen Spalt

Mitte: Konzentration der **Spaltprodukte von Acetylcholin** im synaptischen Spalt

unten: **Na^+ -Einstrom** durch die subsynaptische Membran