

Blockunterricht (Doppelstunden)

Um genug Zeit für kreative Arbeitsformen, Übungsphasen und Projektarbeiten zu haben, werden für die Kernfächer Deutsch, Englisch und Mathematik Blockstunden eingeplant und die Unterrichtszeit um je eine Stunde verstärkt.

Rhythmisierung

Bei der Gestaltung des Stundenplans ist es uns wichtig, zwischen Anforderungs- und Entspannungszeiten zu wechseln.

Projekt

In Zusammenarbeit mit externen Partnern entsteht unter Leitung eines Fachlehrers ein Klassenprojekt. Neben der Arbeit am Projekt finden die Schüler hier Zeit für sich und ihre Klassengemeinschaft. Spielerisch erwerben und stärken die Schüler Kompetenzen wie Teamfähigkeit, Verantwortungsbewusstsein und Konfliktfähigkeit.

Intensivierung

In den Kernfächern Deutsch, Englisch und Mathematik erhalten die Schüler zusätzliche Möglichkeiten, den im Unterricht behandelten Stoff zu üben und zu vertiefen. Um eine optimale und individuelle Förderung zu ermöglichen, unterrichten hier jeweils zwei Fachlehrer im Team.

	Mo	Di	Mi	Do	Fr
1	D	E	M	D	E
2	Sport	M	Natur und Technik	M	D
3	Religion	Sport	Mu	Geo	M
4	E	Projekt	Religion	Sport	M
5	Studierzeit				
6	Geo	Mu	Ku	E	
7	M	D	Ku	Natur u. T.	

Musterstundenplan

Mittagspause

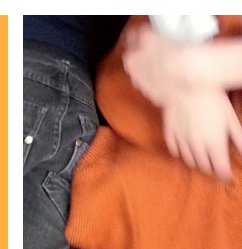
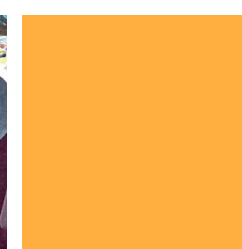
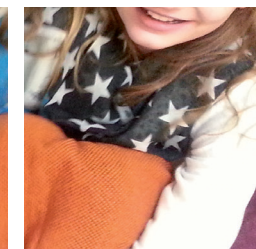
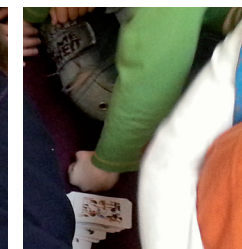
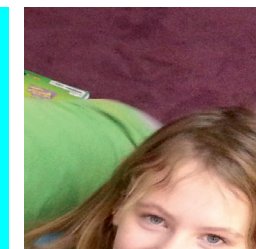
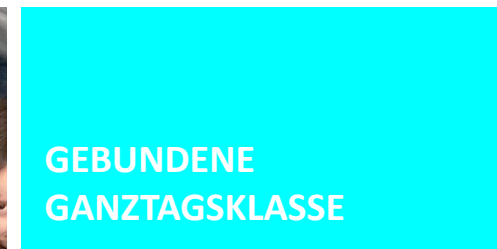
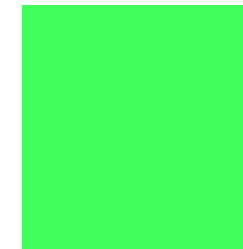
In der Schulmensa können die Schüler täglich ein warmes Essen erhalten. Gewählt werden kann zwischen verschiedenen Gerichten, auch die Vegetarier kommen hier nicht zu kurz. Nach dem Essen haben die Schüler in der Mittagspause die Möglichkeit, sich zu entspannen, zu spielen oder sich miteinander zu unterhalten.

Studierzeit

Betreut von einer Lehrkraft erledigen die Schüler in den Studierzeiten nach der Mittagspause ihre schriftlichen Aufgaben und bereiten sich auf den Unterricht vor. Eine Studierzeit können die Schüler durch ein schulisches Wahlangebot (z.B. Sport, Musik etc.) ersetzen.

Sie haben Fragen zur gebundenen Ganztagsklasse?
Gerne beantworten wir ihre Fragen auch im persönlichen Gespräch!

REGIOMONTANUS-GYMNASIUM - TRICASTINER PLATZ 1 - 97437 HASSFURT - Tel.: 09521 / 9444 - 13 - FAX 09521/9444-66
E-MAIL: sekretariat-gym@schulzentrum-hassfurt.de - www.regiomontanus-gymnasium.de



DIE GANZTAGSKLASSE AM REGIOMONTANUS-GYMNASIUM



Die Ganztagsklasse im Schuljahr 2014/15

Das Regiomontanus-Gymnasium ist ein sprachliches und naturwissenschaftlich-technologisches Gymnasium, das eine gebundene Ganztagsklasse für die 5. und 6. Jahrgangsstufe führt. Dort wird über den vormittäglichen Unterricht hinaus an vier Tagen in der Woche ein ganztägiges Angebot für die Schülerinnen und Schüler bereitgestellt. Die Aktivitäten am Vor- und Nachmittag unterliegen dabei einem genau durchdachten pädagogischen Konzept.

Unterrichtsstunden wechseln mit Übungs- und Studierzeiten, aber auch mit musischen, sportlichen und sozial orientierten Fördermaßnahmen bzw. Freizeit- und Wahlkursangeboten. Intensivierungsstunden in den Kernfächern und Studierzeiten bieten differenzierte Fördermaßnahmen sowohl für „schwächere“, als auch „stärkere“ Schüler an. Daneben finden ergänzende und individuelle Arbeits- und Übungsphasen, Projektarbeit oder Wochenplanarbeit Eingang in den Unterricht. Neben einer ausgewogenen Mittagsverpflegung (Auf Tischkultur wird hier besonders Wert gelegt!) werden u.a. im Rahmen der Projektarbeit Angebote zur Förderung sozialer Kompetenzen und individueller Neigungen angeboten. In einer Atmosphäre von „Verantwortung, Vertrauen, Toleranz und Teamgeist“, den Grundpfeilern der Schulverfassung des RMG, sollen die Schülerinnen und Schüler fachliche, aber auch soziale Kompetenzen erwerben, die über die Schule hinaus von Bedeutung sind.


Schulleiter



Individuelle Förderung



Studierzeit: Hier werden Hausaufgaben erledigt.



In der Mensa gibt es täglich ein warmes Essen.



Phasen konzentrierten Arbeitens folgen Phasen der Entspannung.



Zeit zum Ausruhen gibt es in der Mittagspause.



Alternativ können die Schüler auch in ihrem Aufenthaltsraum mit anderen spielen oder basteln.

Seit dem Schuljahr 2013/14 bietet das Regiomontanus-Gymnasium neben der offenen auch eine gebundene Ganztagsklasse für die 5. und 6. Jahrgangsstufe an. Das Angebot umfasst neben dem Pflichtunterricht betreute Arbeitsstunden, individuelle Förderung, Klassenprojekte und Freizeitangebote.

Montag bis Donnerstag endet der Unterricht um 15.30 Uhr, am Freitag um 13.00 Uhr, sodass nach Unterrichtsschluss alle Busse erreicht werden können.

Was bietet die Ganztagsklasse?

Kostenfreie, ganztägige Betreuung und Förderung der Schüler
Verstärkung des Fachunterrichts in den Kernfächern Deutsch, Englisch und Mathematik

Doppelstundenprinzip und Rhythmisierung des Unterrichts

Intensivierungsstunden zur individuellen Förderung in den Kernfächern

Studierzeiten unter Betreuung von Fachlehrern

Klassenprojekte zur Stärkung sozialer Kompetenzen

Individuelle sozialpädagogische Betreuung der Schüler

Freiwillige Teilnahme an Arbeitsgruppen und Wahlkursen

Freundlich ausgestattete Rückzugs- und Erholungsräume

